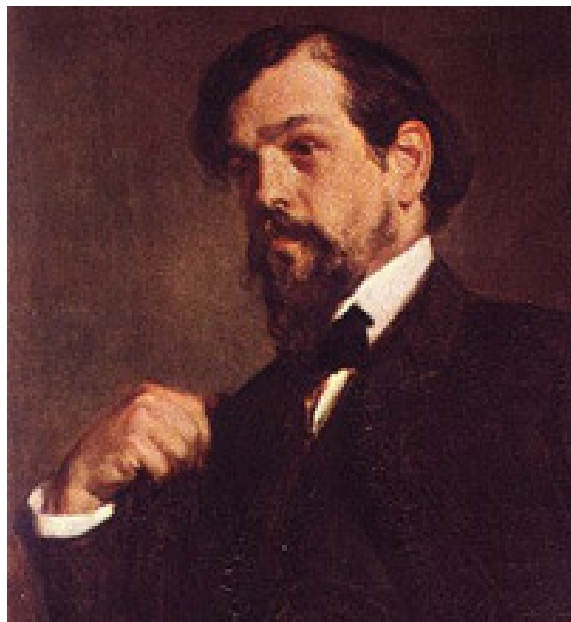


花ふらりミニミニコンサート in ドビュッシー150歳のお誕生日会 ～パリの印象主義芸術家たち～



◎ピアノ：高木美来(たかきみき)
(クロード・ドビュッシー役)

名古屋市出身。

名古屋市立菊里高等学校音楽科卒業。
東京藝術大学器楽科ピアノ専攻を経て
同大学院音楽研究科修士課程修了。また
在学中、同大学院音楽研究科声楽科テ
ィーチングアシスタントを勤める。

第53回全日本学生音楽コンクール
名古屋大会第2位、第13回春日井市
音楽コンクール第1位、中日賞。第131
回日演連推薦・新人演奏会に合格、名古屋フィルハーモニー交響
楽団と共演。国内外のセミナーにも積極的に参加し、それぞれ選
抜演奏会に出演。

在学中より音楽活動を始め、ソロの他、共演ピアニストとして
も高い信頼を得ている。これまでに声楽、クラリネット等のリサイ
タル伴奏、和楽器奏者とのコラボレーションコンサート、長唄
三味線とピアノのジョイントリサイタルをヴロツワフ(ポーランド)、
ウィーンで開催。

2011年12月紀尾井ホールにて西村明氏の“女声合唱とピ
アノのための組曲「花紅」”を桜友女声合唱団と新曲初演。(指揮：
大谷研二氏) 2009年、2010年クラリネット協会主催のワー
クショップコンサートやコンクールの公式ピアニスト。

2011年5月、世界的クラリネット奏者であるマイケル・コ
リンズ氏と橋本杏奈氏のデュオリサイタルではピアノ伴奏で共
演し、絶賛を博す。この公演の様子はNHK-BS「クラシック
倶楽部」にてテレビ放映、NHK-FM「ベストオブクラシック」
にてラジオ放送される。

◎語り：藤原多美(ふじわらたみ)
(モーリス・ラヴェル役)

京都府宇治市出身、京都市立京都堀川音楽高等学校ピアノ科卒
業、宝塚音楽学校卒業後、1990年より宝塚歌劇団花組男役として
活躍。2001年宝塚歌劇団退団。2006年4月より「宿・花ふ
らり」経営。



クロード・ドビュッシー / Claude Achille Debussy

1862年8月22日 - 1918年3月25日

19世紀末、パリには異彩を放つ多くの芸術家たちが
謳歌していた。その中に若き音楽家ドビュッシーとラ
ヴェルもいた。

ともに印象主義という新しい芸術活動でお互いを切
磋琢磨しつつ友情を深めてきた。しかし、ある事件を
きっかけに友情はくずれる…

主な演奏曲目 ドビュッシー

♪ 『ベルガマスク組曲』より「月の光」

♪ 『2つのアラベスク』より「1番」

♪ 『前奏曲第一巻』より「亜麻色の髪の乙女」

♪ 『子供の領分』より「ゴリウォークのケーキウォーク」

ほか、ラヴェル、フランク、プーランクなどの作品

♣日程：

2012年10月20日(土) 13:30 開演

2012年10月21日(日) 13:30 開演

♣会費： ◎軽食・茶菓子付き：1,500円

12:30~13:00 ころお越しく下さい

◎茶菓子付き：1,000円

13:00~13:20 ころお越しく下さい

♣会場：宿・花ふらり (弟子屈町屈斜路181)

国道243号線と道道52号線(道道52号屈斜路摩周
湖畔線)との三叉路交差点から

国道243号線を弟子屈市街 方面に約700m 左側

♣予約：電話/FAX 015-484-2633(宿・花ふらり)

E-mail: concert@arkweb.co.jp

♣詳細：http://arkweb.co.jp/



クロード・モネ [フランス 1840-1926] 睡蓮

◎企画・脚本・演出：水岡祥二